

Os Sphenoidale:

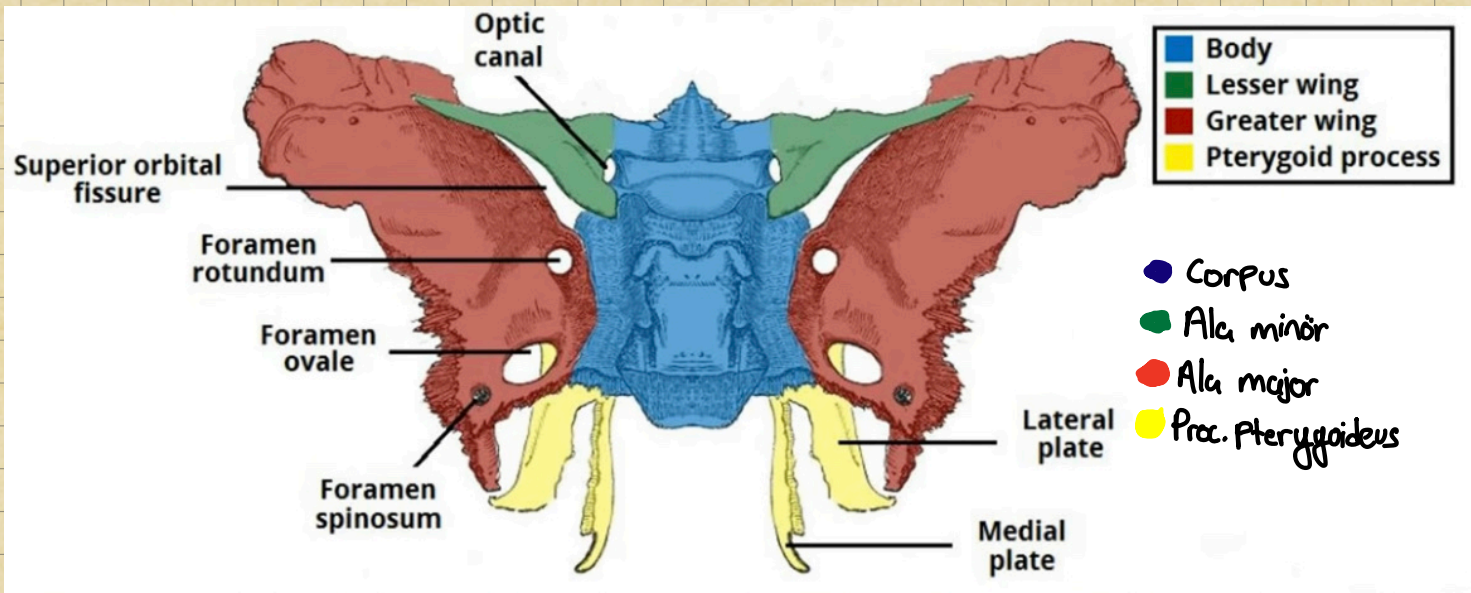
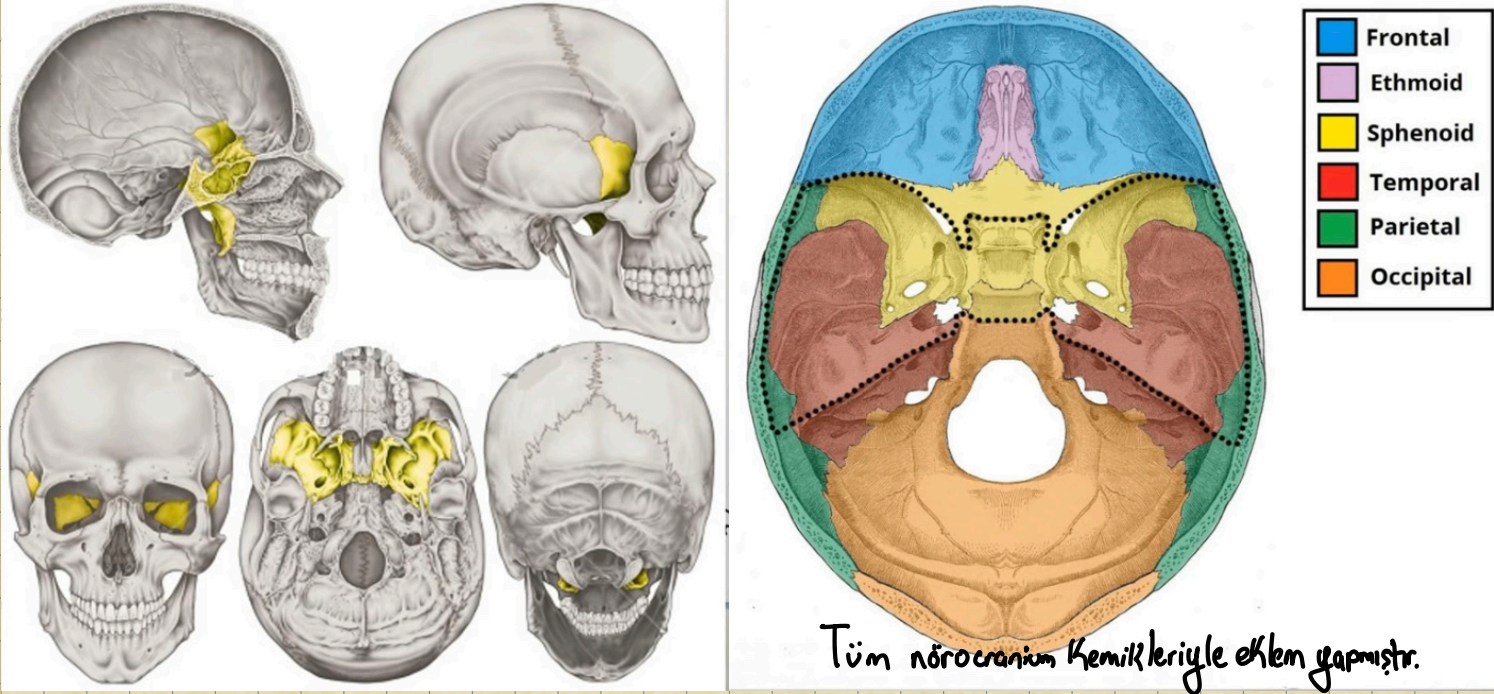
Basis cranii'nin ortasında,
Temporal ve Oksipital Kemiğin pars
basilaris'in önünde yer alır.

Şekli kanatları açık kuşa benzer.

Ortada bir corpus'u vardır.

Yanlarda Ala Major ve Ala Minor yapıları vardır.

Aşağıya doğru uzanan yapısı da **processus pterygoideus**'dur.



Kuşun gözleri, burnu, ayakları bize
bakıyorsa önden bakıyoruz demektir.

Anterior

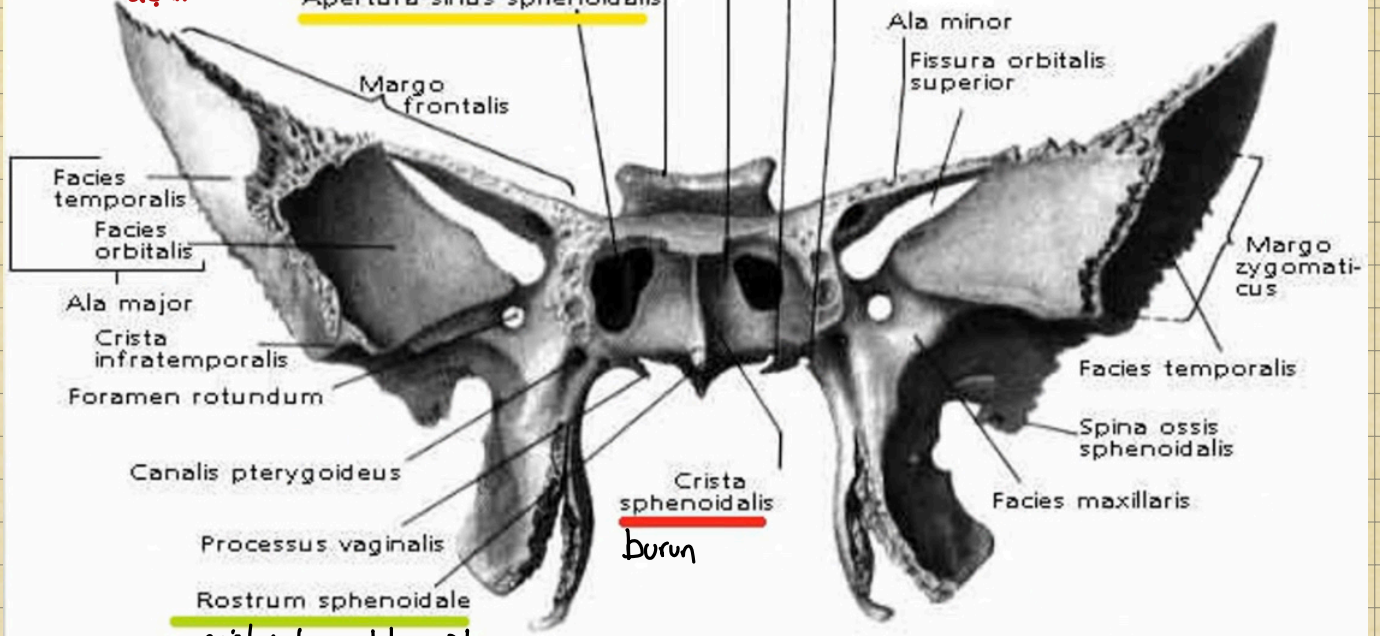
Corpus: burun boşluğuna açılır.

Concha: Kabuk

göz Sinus sphenoidalis'e açılır.
Apertura sinus sphenoidalis

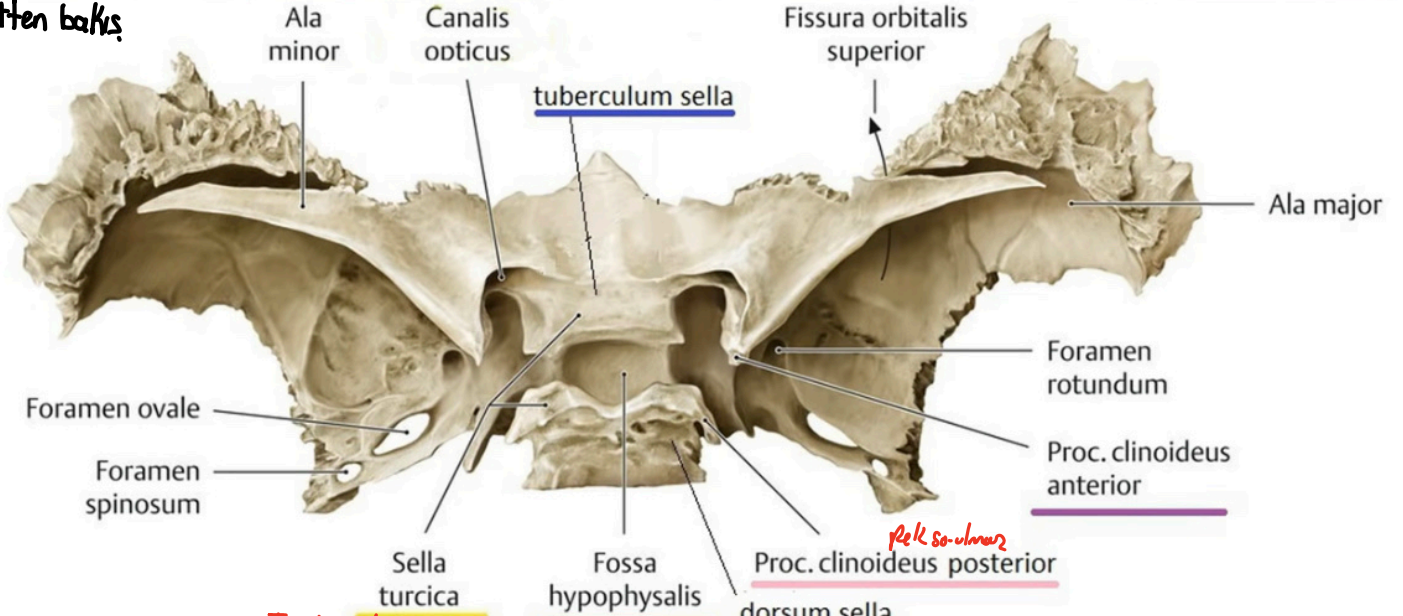
Dorsum sellae
Concha sphenoidalis

aperturanın duvarını oluşturur.



crista gibi benzer daha çeşitli

üstten bakış



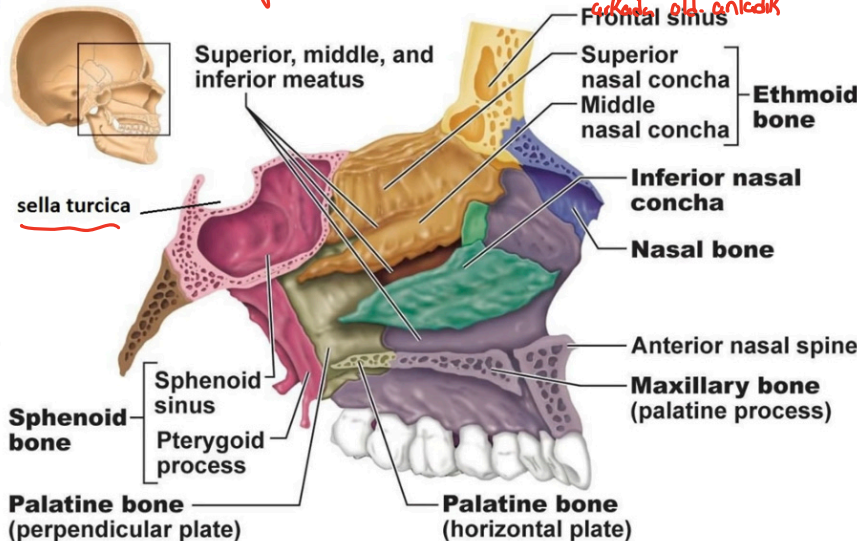
c Ala minor her zaman ön

Türkler at eyerini bulduğu için

hipofiz bezi oturacak

dorsum sella

Ala minore bakarak yukarıda old. anladık

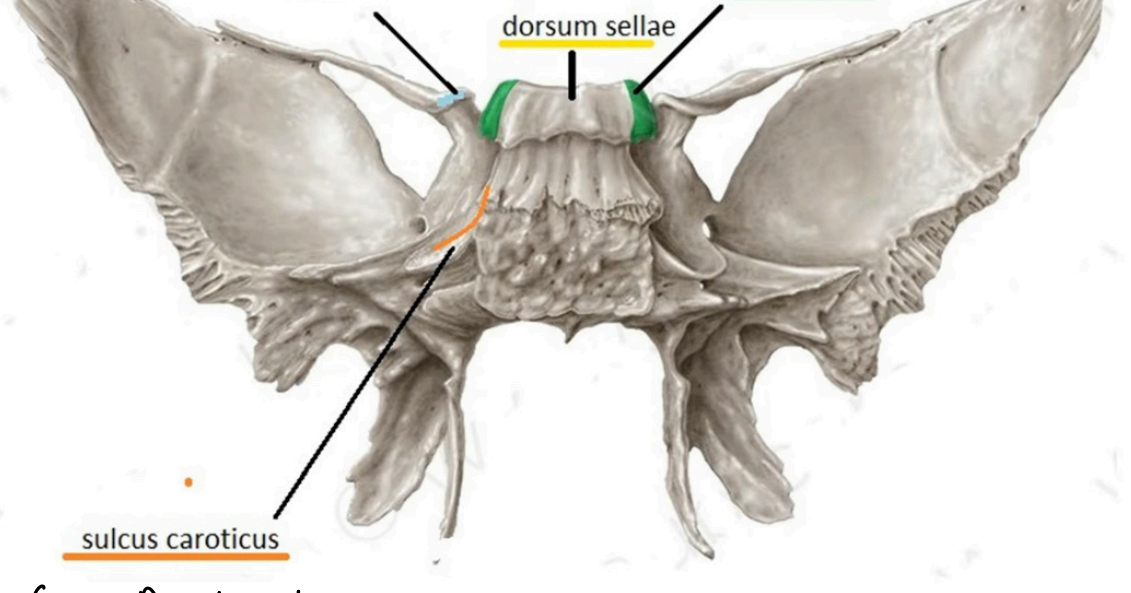


(a) Bones forming the left lateral wall of the nasal cavity (nasal septum removed)

Dorsalden
Ar Meden

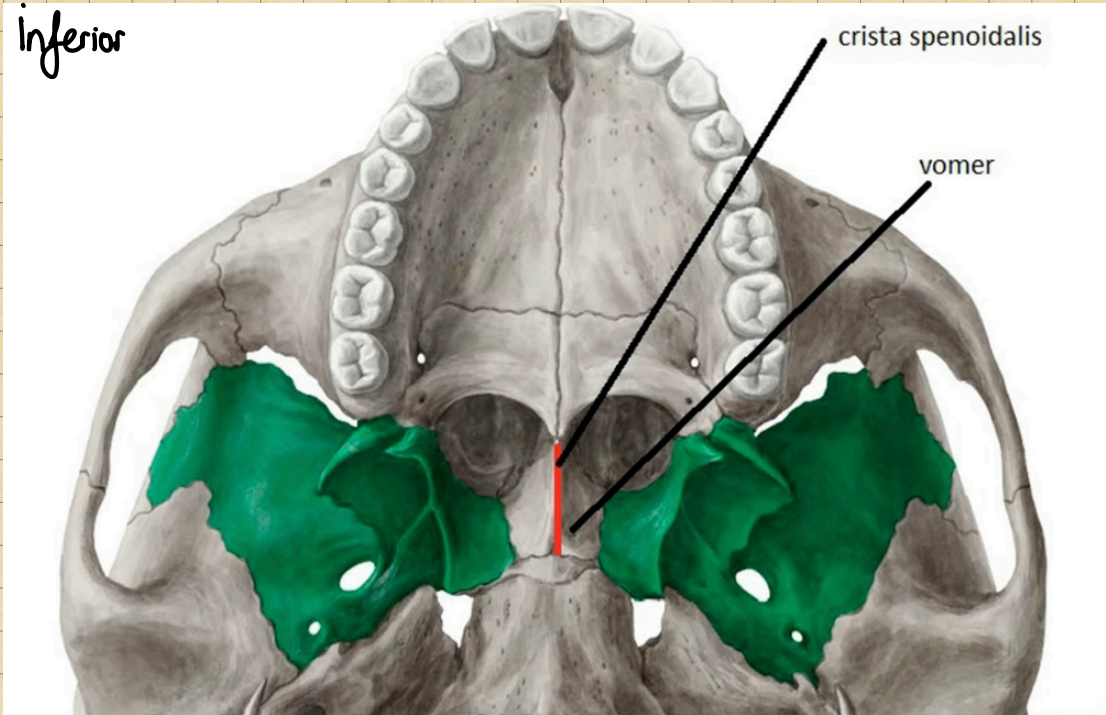
Corpus ait değil
proc. clinoides
anterior

Corpus ait
proc. clinoides
posterior



Corpus, Proc. Aterygoideus
Ala major Kesim noktası.

inferior



Vomeri kaldırınca Corpus'a ait crista sphenoidalis çıkıyor

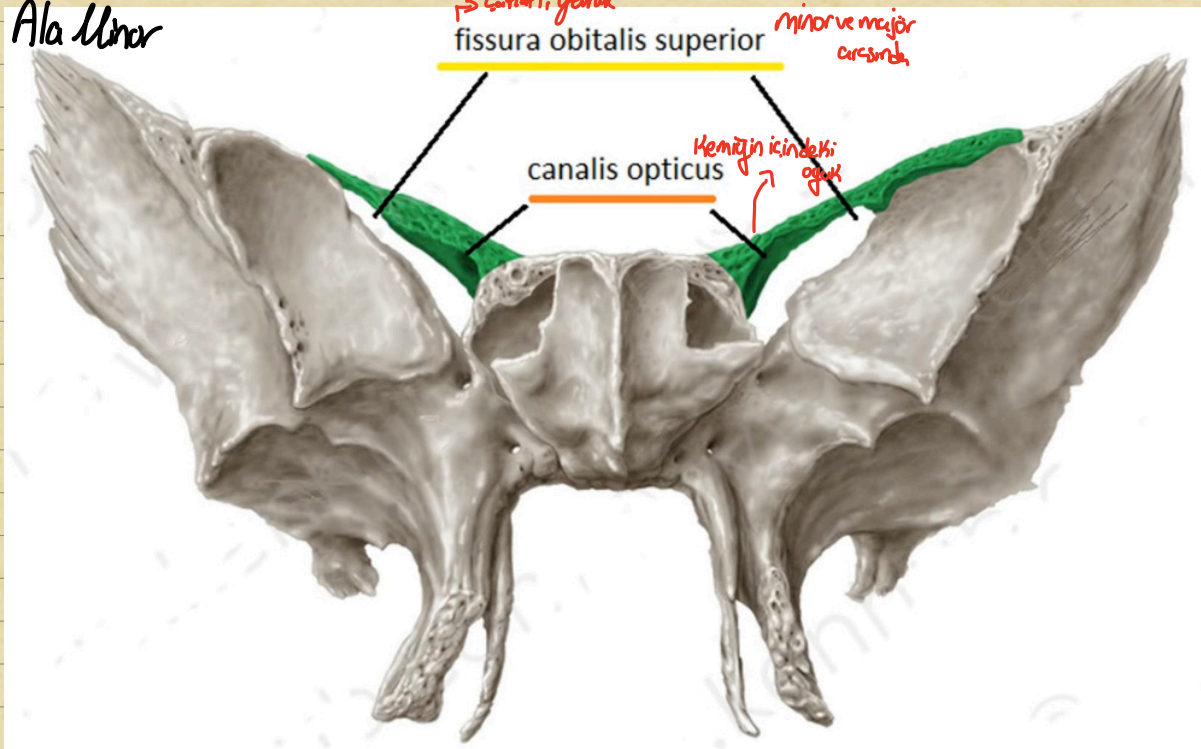
Ala Minor

fissura orbitalis superior

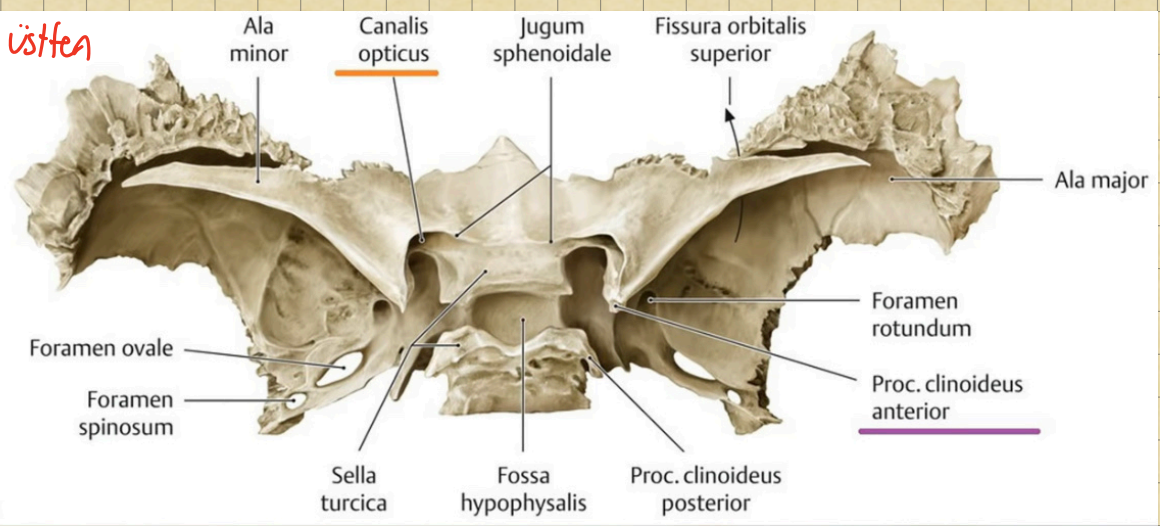
canalis opticus

Membran içindeki optik

minor ve major arasında



üstten

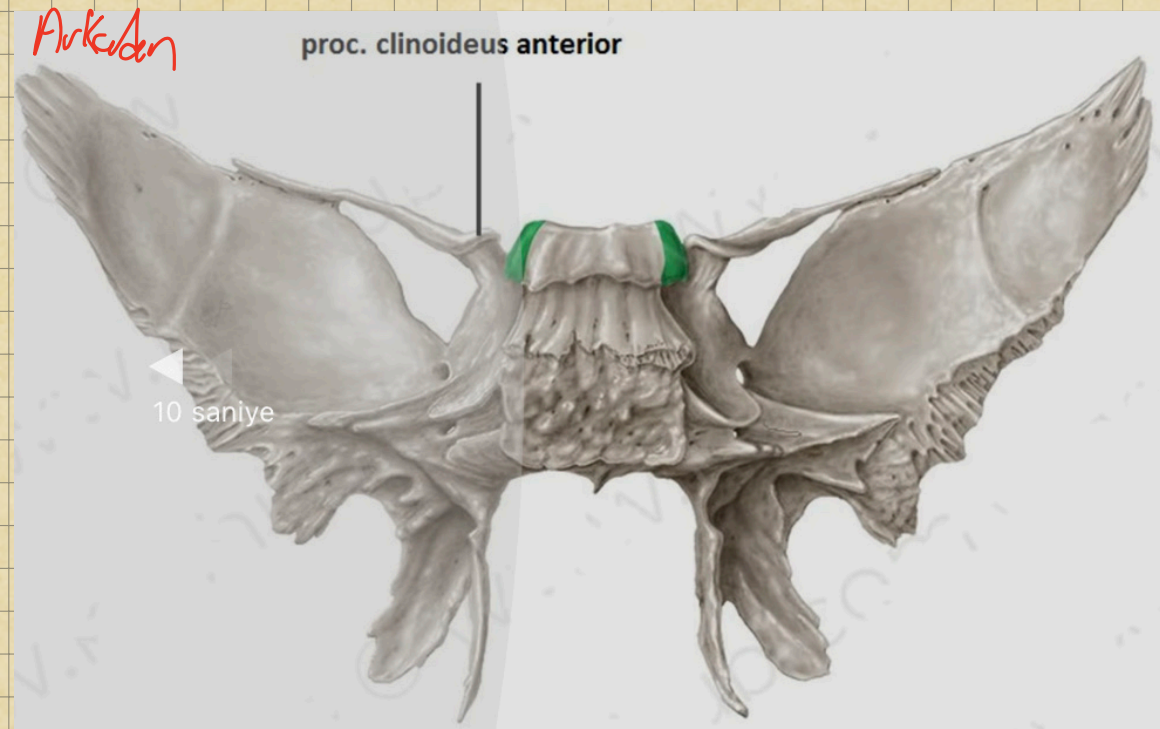


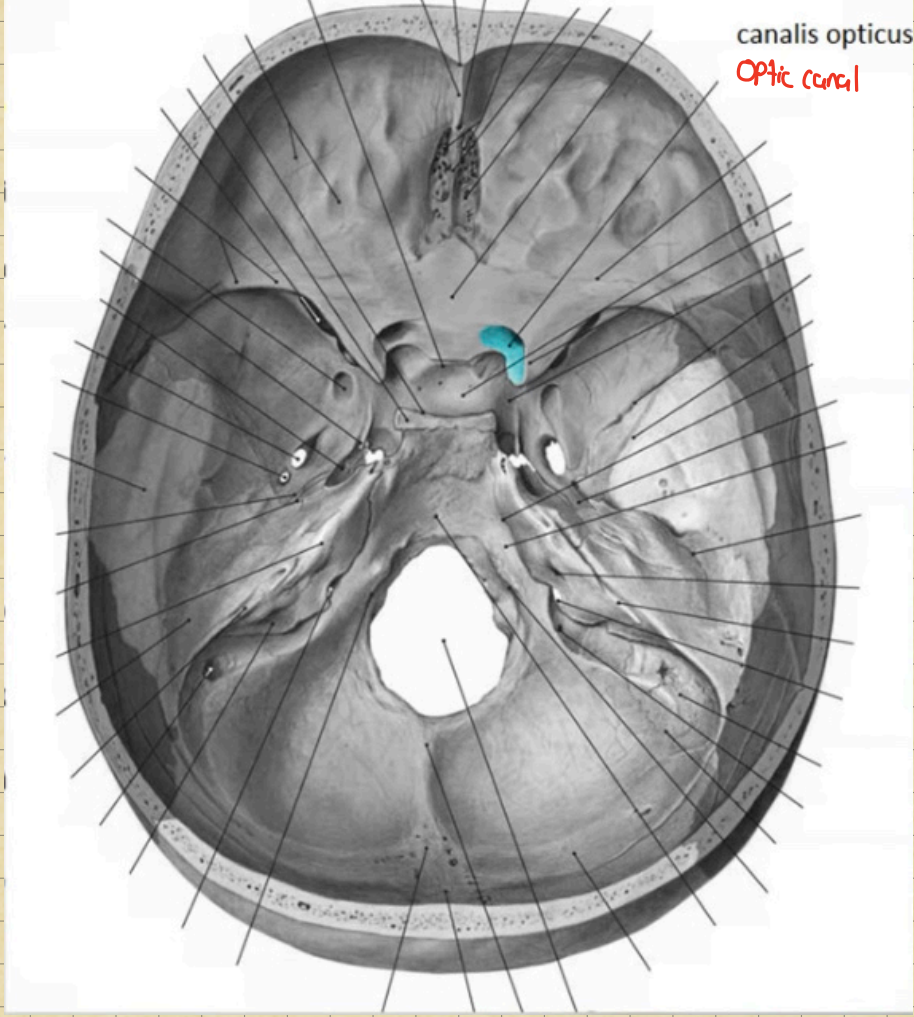
c

Arka'dan

proc. clinoides anterior

10 saniye





4 yüz
4 kenar

